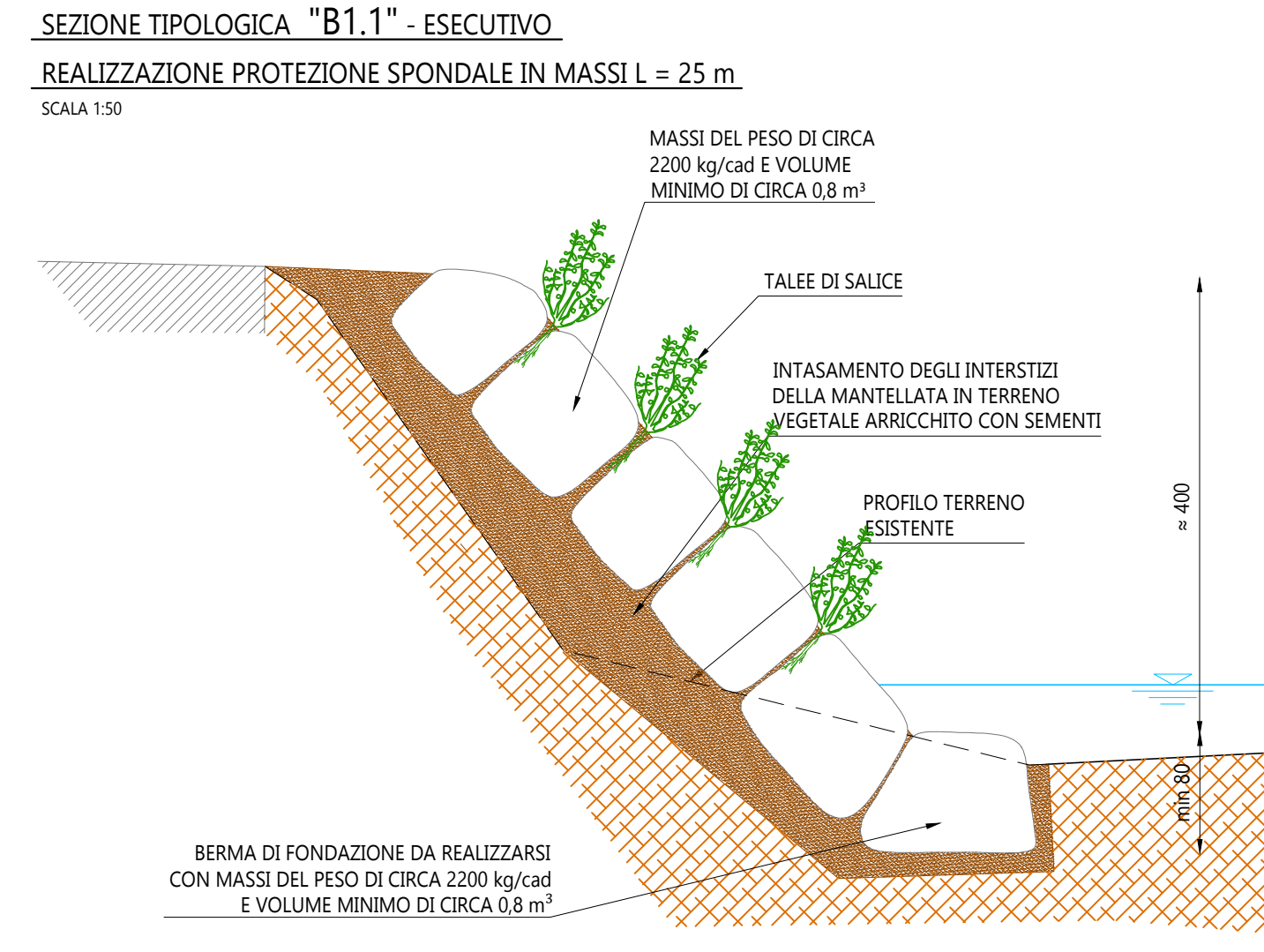
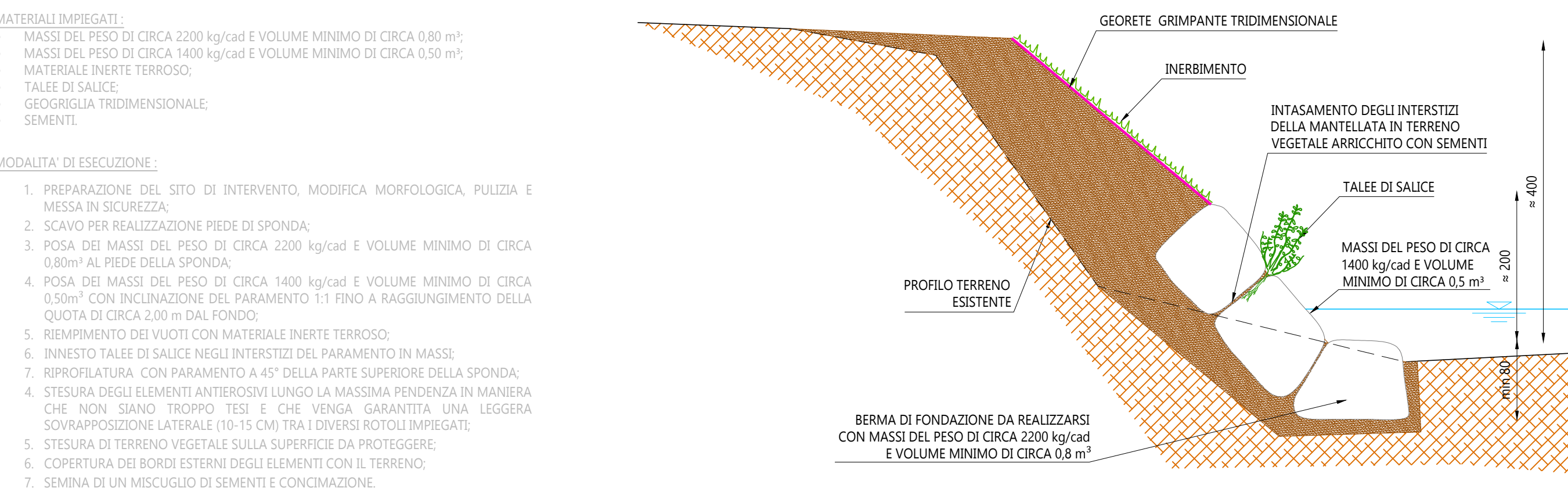


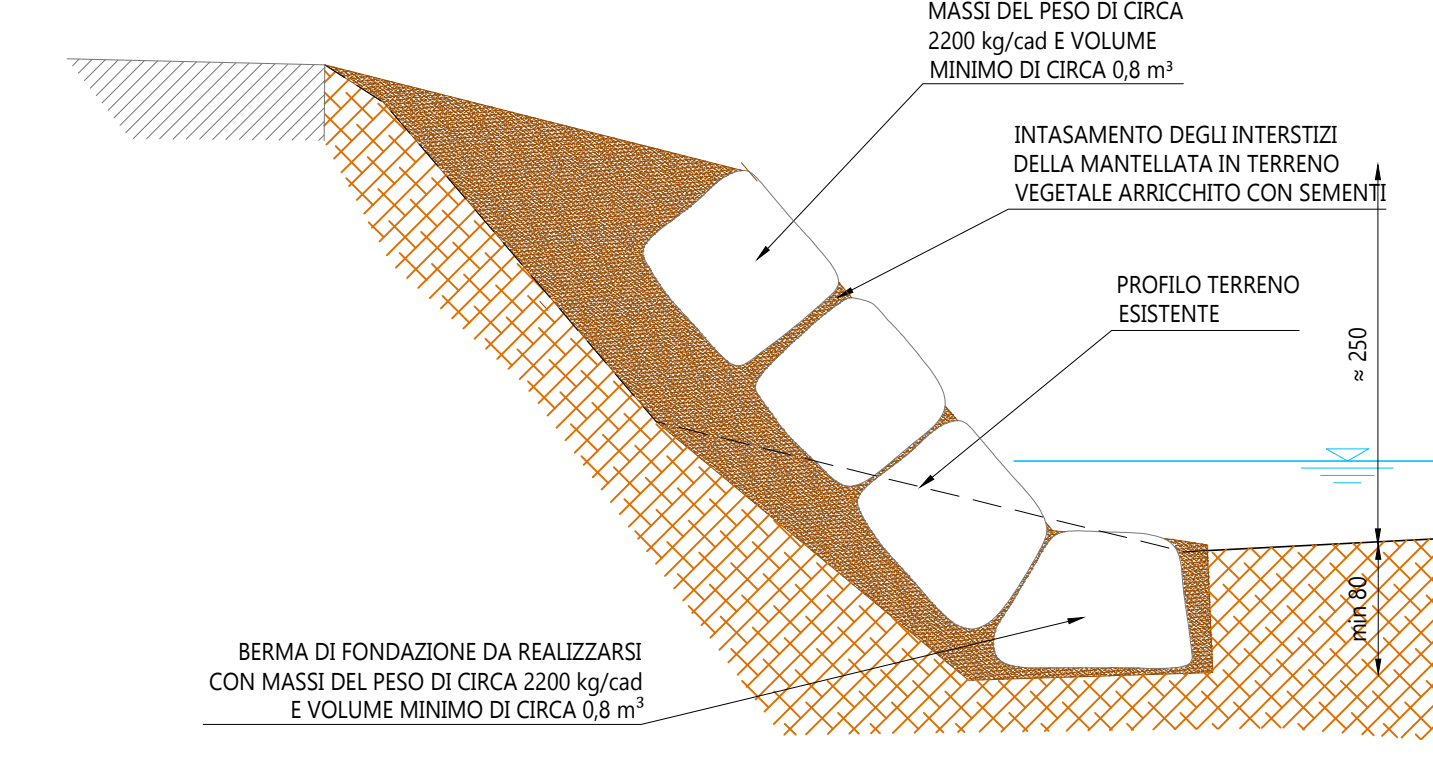
"INTERVENTO B1.2" - REALIZZAZIONE PROTEZIONE SPONDALE IN MASSI E CONSOLIDAMENTO SPONDA CON GEORETE - DEF ESE NON REALIZZATO



SEZIONE TIPOLOGICA "B1.1" - opere realizzate con economie:

REALIZZAZIONE PROTEZIONE SPONDALE IN MASSI L = 27 m

SCALA 1:50



"INTERVENTO B1" - REALIZZAZIONE PROTEZIONE SPONDALE IN MASSI - opere realizzate con economie:

MATERIALI IMPIEGATI:

- MASSI DEL PESO DI CIRCA 2200 kg/cad E VOLUME MINIMO DI CIRCA 0,80 m<sup>3</sup>
- MATERIALE INERTE TERROSO;
- TALEE DI SALICE (PREVISTO DA DEF/ES)

MODALITA' DI ESECUZIONE:

- PREPARAZIONE DEL SITO DI INTERVENTO, MODIFICA MORFOLOGICA, PULIZIA E MESSA IN SICUREZZA;
- SCAVO PER REALIZZAZIONE PIEDE DI SPONDA;
- POSA DEI MASSI DEL PESO DI CIRCA 2200 kg/cad E VOLUME MINIMO DI CIRCA 0,80m<sup>3</sup> AL PIEDE DELLA SPONDA;
- POSA DEI MASSI DEL PESO DI CIRCA 2200 kg/cad E VOLUME MINIMO DI CIRCA 0,80m<sup>3</sup> CON INCLINAZIONE DEL PARAMENTO 3:2 FINO A RAGGIUNGIMENTO DELLA QUOTA DI CIRCA 2,50 m DAL FONDO;
- RIEMPIMENTO DEI VUOTI CON MATERIALE INERTE TERROSO;
- INNESTO TALEE DI SALICE NEGLI INTERSTIZI DEL PARAMENTO IN MASSI (PREVISTO DA DEF/ES - NON REALIZZATO);
- RIEMPIMENTO AREA IN EROSIONE PROTEZIONE CON MATERIALE INERTE TERROSO;
- REALIZZAZIONE PROTEZIONE FONDO ALVIO MEDIANTE SELCIATO CON POSA DEI MASSI DEL PESO DI CIRCA 2400 kg/cad E VOLUME MINIMO DI CIRCA 0,80m<sup>3</sup>

"INTERVENTO C1" - REALIZZAZIONE PROTEZIONE SPONDALE IN MASSI - variante

MATERIALI IMPIEGATI:

- MASSI DEL PESO DI CIRCA 2700 kg/cad E VOLUME MINIMO DI CIRCA 1 m<sup>3</sup>
- MATERIALE INERTE TERROSO;
- TALEE DI SALICE (PREVISTO DA DEF/ES)

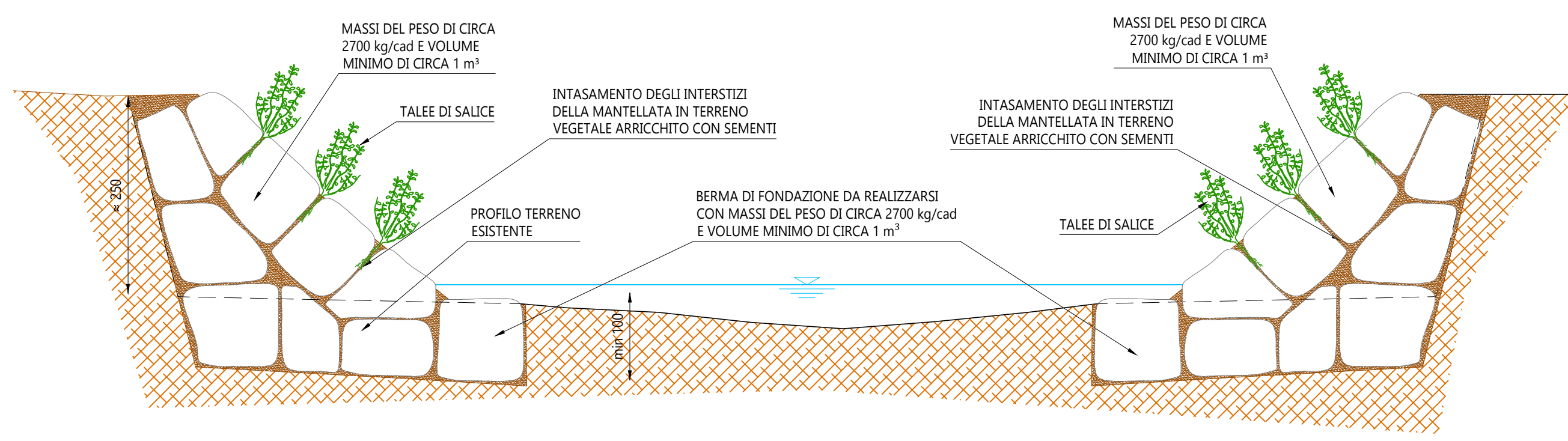
MODALITA' DI ESECUZIONE:

- PREPARAZIONE DEL SITO DI INTERVENTO, MODIFICA MORFOLOGICA, PULIZIA E MESSA IN SICUREZZA;
- SCAVO PER REALIZZAZIONE PIEDE DI SPONDA E RIPRIPIRATURA;
- POSA DEI MASSI DEL PESO DI CIRCA 2700 kg/cad E VOLUME MINIMO DI CIRCA 1,00 m<sup>3</sup> AL PIEDE DELLA SPONDA;
- POSA DEI MASSI DEL PESO DI CIRCA 2700 kg/cad E VOLUME MINIMO DI CIRCA 1,00 m<sup>3</sup> CON INCLINAZIONE DEL PARAMENTO 3:2 FINO A RAGGIUNGIMENTO DELLA QUOTA DI CIRCA 2,50 m DAL FONDO;
- RIEMPIMENTO DEI VUOTI CON MATERIALE INERTE TERROSO;
- INNESTO TALEE DI SALICE NEGLI INTERSTIZI DEL PARAMENTO IN MASSI (PREVISTO DA DEF/ES - NON REALIZZATO);
- REALIZZAZIONE PROTEZIONE FONDO ALVIO MEDIANTE SELCIATO CON POSA DEI MASSI DEL PESO DI CIRCA 2400 kg/cad E VOLUME MINIMO DI CIRCA 0,80m<sup>3</sup>

SEZIONE TIPOLOGICA "C1" - ESECUTIVO

REALIZZAZIONE PROTEZIONE SPONDALE IN MASSI

SCALA 1:50



"INTERVENTO B4" - REALIZZAZIONE PALIFICATA IN LEGNAME - opere realizzate con economie:

MATERIALI IMPIEGATI:

- MASSI DEL PESO DI CIRCA 1400 kg/cad E VOLUME MINIMO DI CIRCA 0,50 m<sup>3</sup>
- TRONCHI IN LEGNO DI CASTAGNO O RESINOSA (Ø 25-30 cm);
- CHIODATURE METALLICHE (Ø 14 mm);
- TALEE DI SALICE (PREVISTO DA DEF/ES)

MODALITA' DI ESECUZIONE:

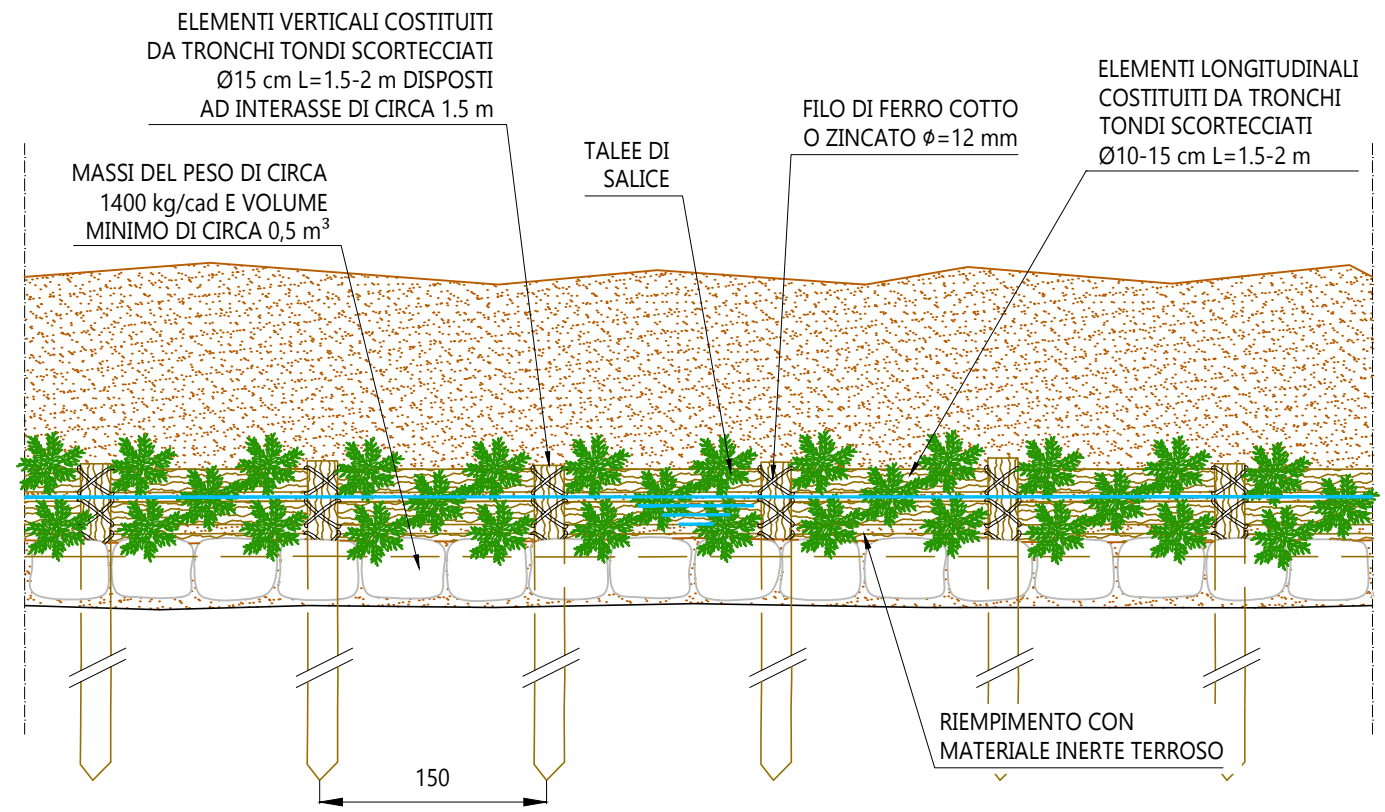
- PREPARAZIONE DEL SITO DI INTERVENTO, MODIFICA MORFOLOGICA, PULIZIA E MESSA IN SICUREZZA;
- SCAVO PER REALIZZAZIONE PIEDE DI SPONDA;
- POSA DEI MASSI DEL PESO DI CIRCA 1400 kg/cad E VOLUME MINIMO DI CIRCA 0,50m<sup>3</sup> AL PIEDE DELLA SPONDA;
- POSA DEI MASSI DEL PESO DI CIRCA 1400 kg/cad E VOLUME MINIMO DI CIRCA 0,50m<sup>3</sup> CON INCLINAZIONE DEL PARAMENTO 3:2 FINO A RAGGIUNGIMENTO DELLA QUOTA DI CIRCA 2,00 m DAL FONDO;
- RIEMPIMENTO DEI VUOTI CON MATERIALE INERTE TERROSO;
- INNESTO TALEE DI SALICE NEGLI INTERSTIZI DEL PARAMENTO IN MASSI (PREVISTO DA DEF/ES - NON REALIZZATO);



SEZIONE TIPOLOGICA "B4" - PROSPETTO - ESECUTIVO

REALIZZAZIONE PALIZATA VIVA IN LEGNAME L = 20 m

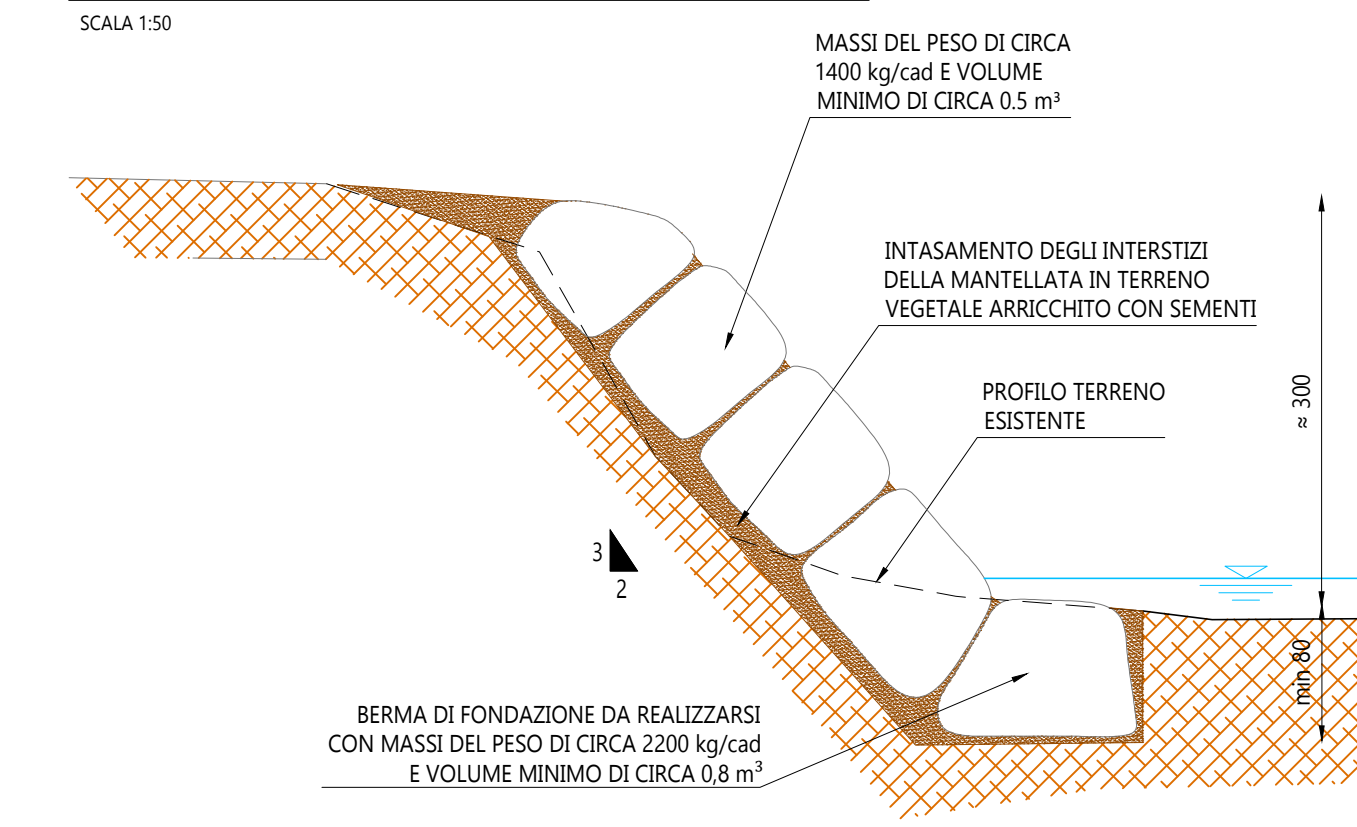
SCALA 1:50



SEZIONE TIPOLOGICA "B2" - ESECUTIVO

REALIZZAZIONE PROTEZIONE SPONDALE IN MASSI L = 30 m

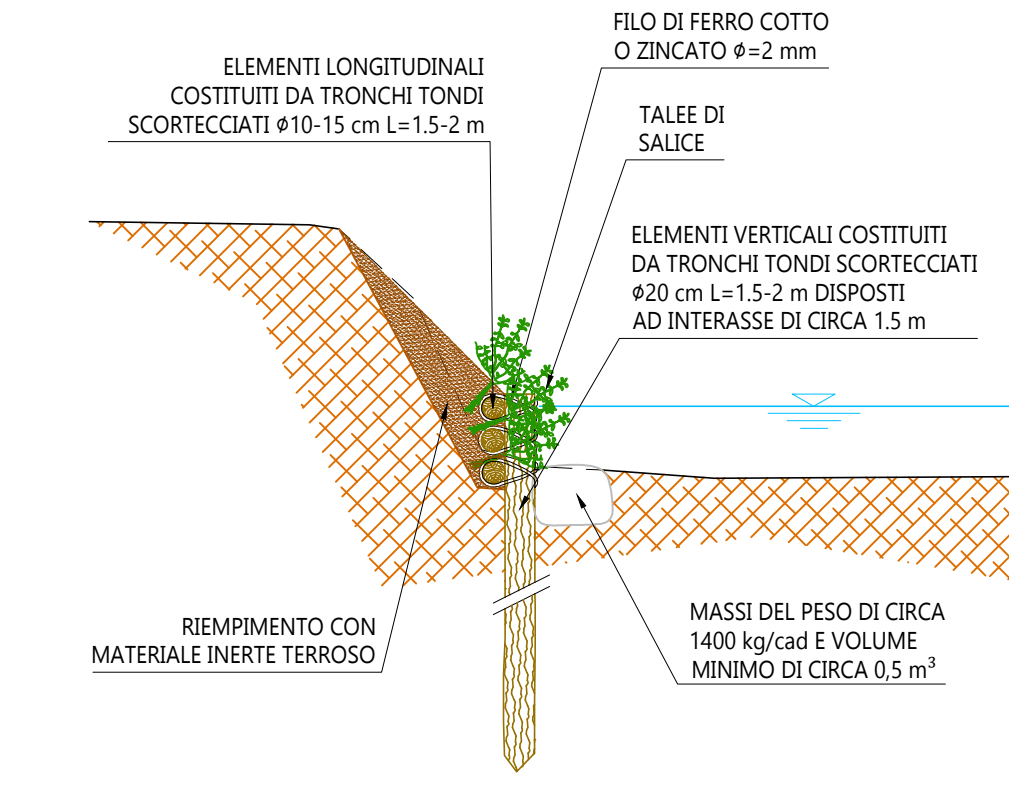
SCALA 1:50



SEZIONE TIPOLOGICA "B4" - ESECUTIVO

REALIZZAZIONE PALIFICATA VIVA IN LEGNAME L = 20 m

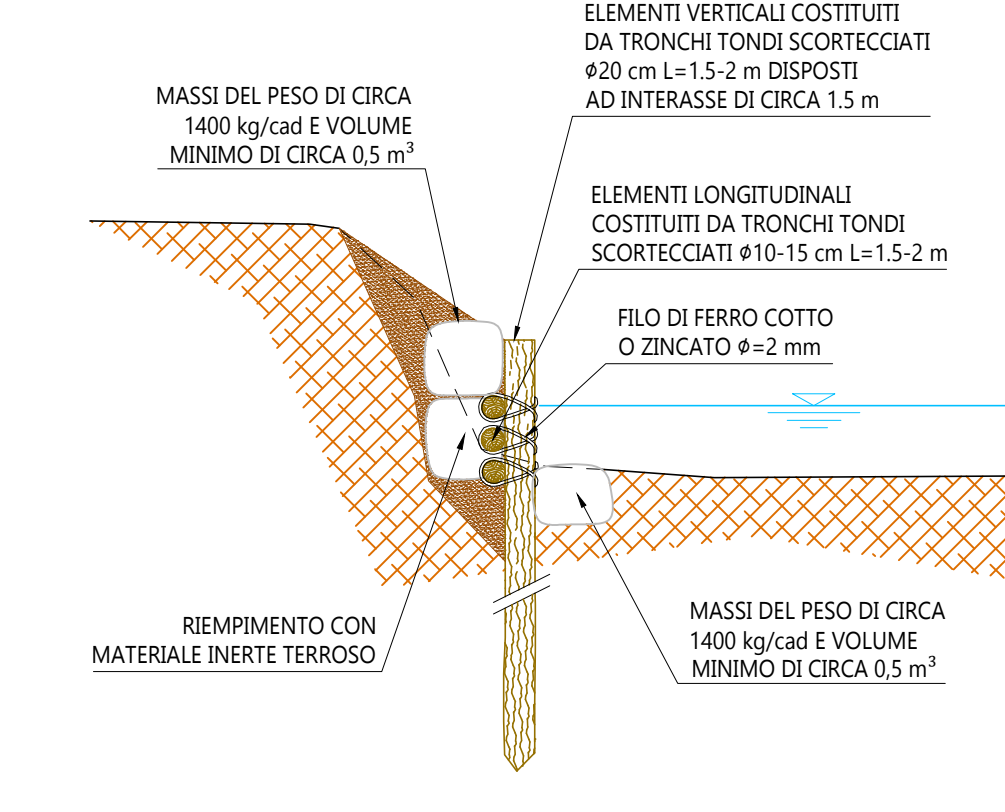
SCALA 1:50



SEZIONE TIPOLOGICA "B4" - opere realizzate con economie:

REALIZZAZIONE PALIFICATA VIVA IN LEGNAME L = 13 m

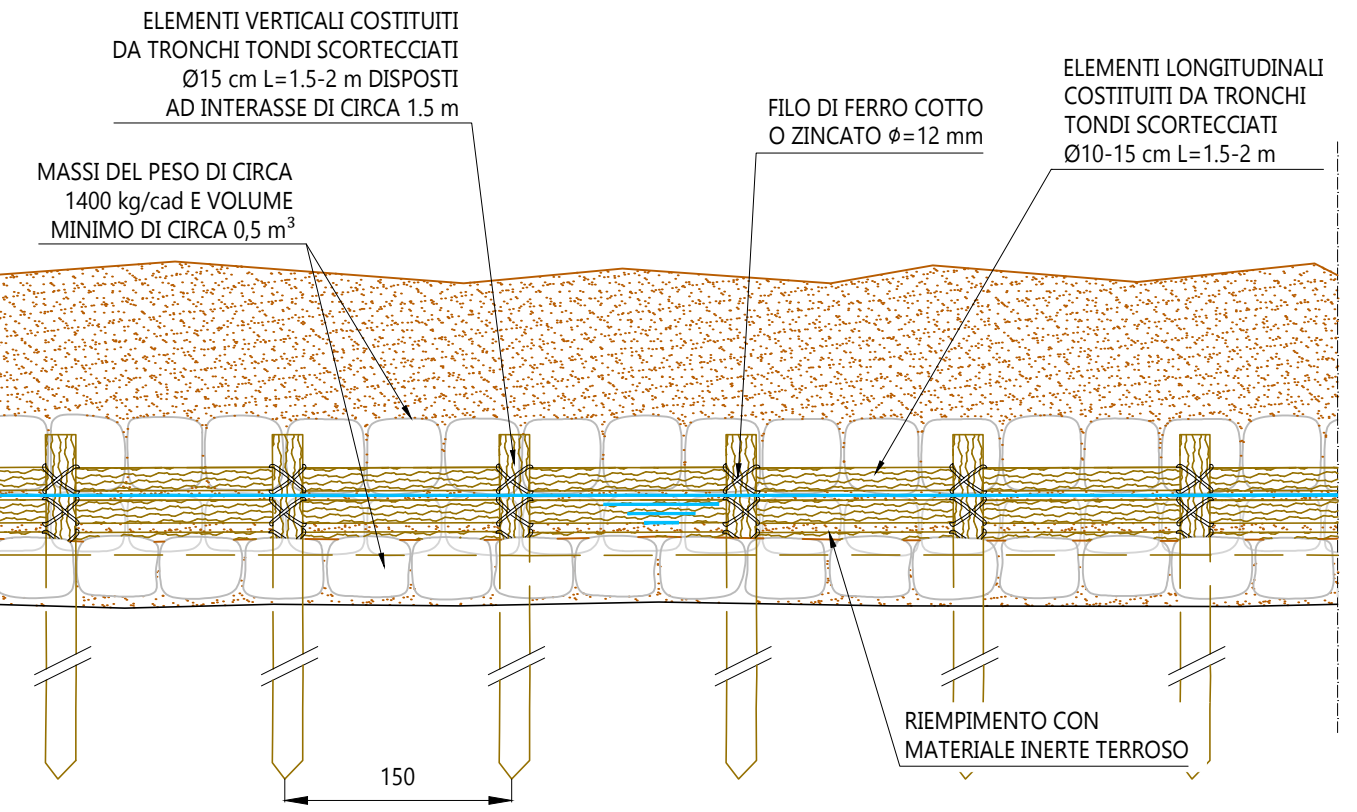
SCALA 1:50



SEZIONE TIPOLOGICA "B4" - PROSPETTO - opere realizzate con economie:

REALIZZAZIONE PALIZATA VIVA IN LEGNAME L = 13 m

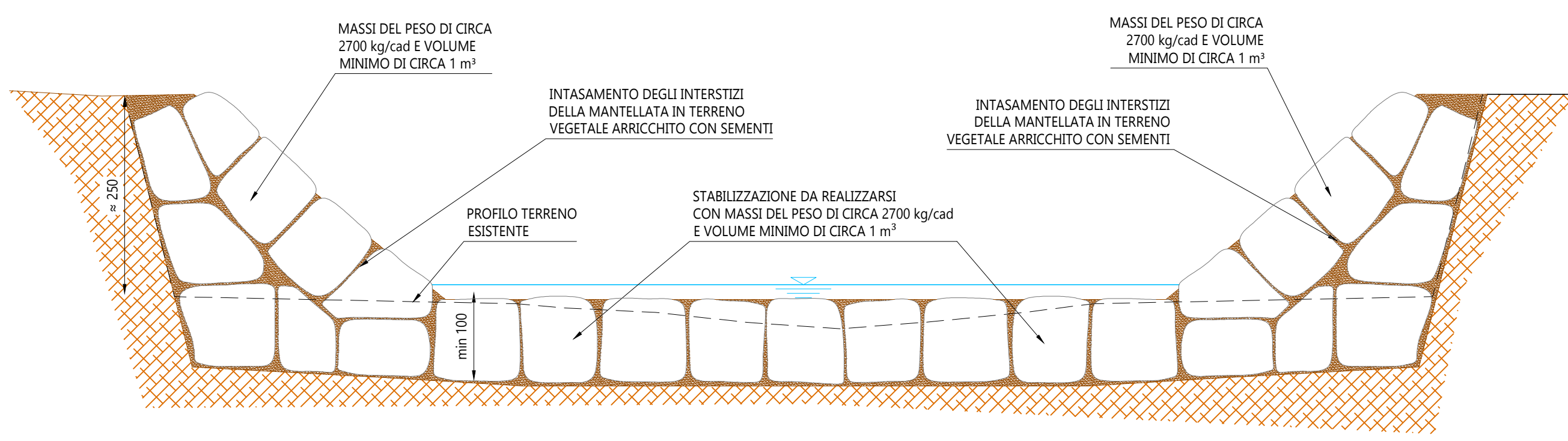
SCALA 1:50



SEZIONE TIPOLOGICA "C1" - variante

REALIZZAZIONE PROTEZIONE SPONDALE IN MASSI E STABILIZZAZIONE DEL FONDO ALVIO

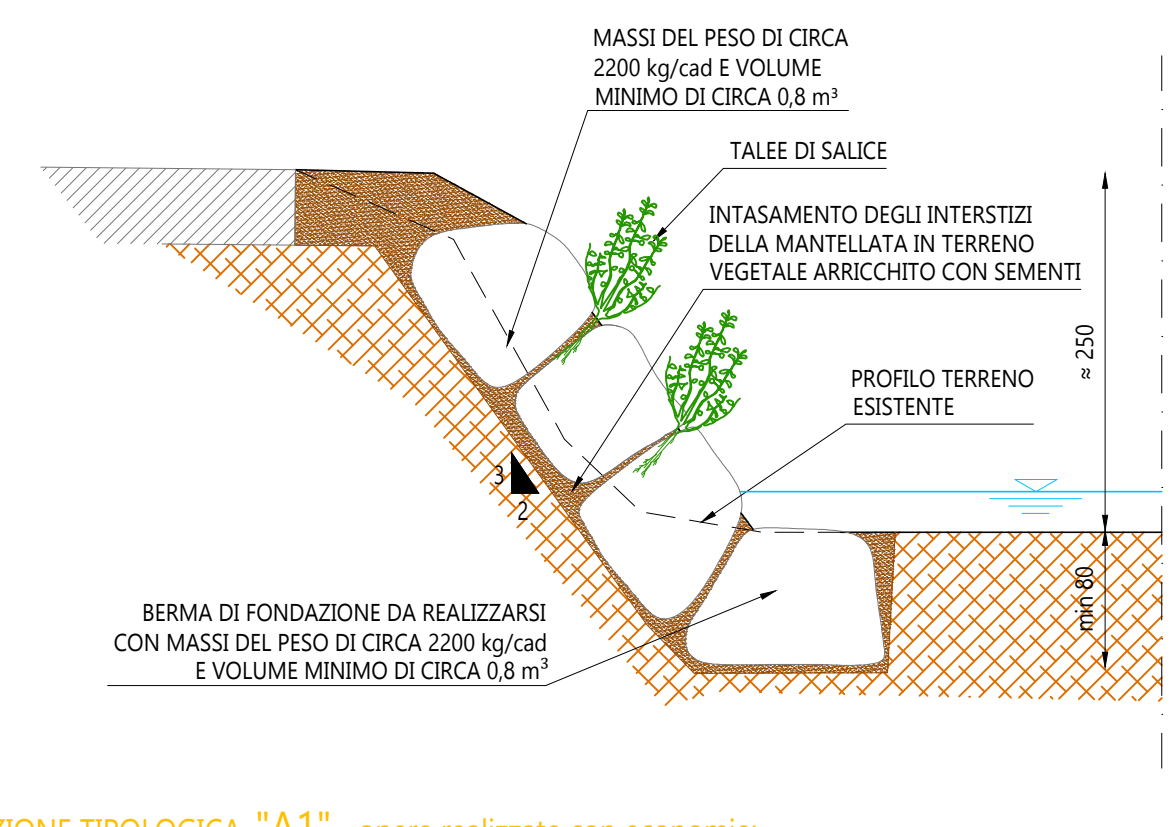
SCALA 1:50



SEZIONE TIPOLOGICA "A1" - ESECUTIVO

REALIZZAZIONE PROTEZIONE SPONDALE IN MASSI L = 15 m

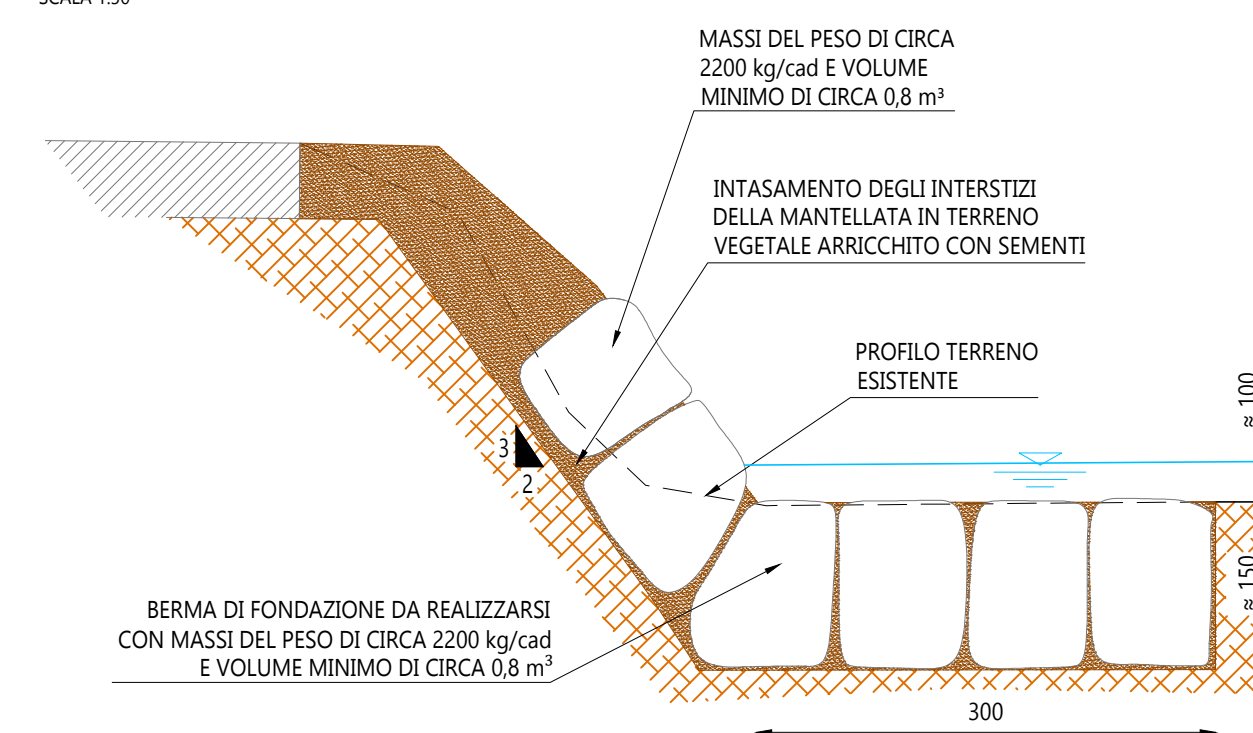
SCALA 1:50



SEZIONE TIPOLOGICA "A1" - opere realizzate con economie:

REALIZZAZIONE PROTEZIONE SPONDALE IN MASSI L = 15 m

SCALA 1:50



"INTERVENTO A1" - REALIZZAZIONE PROTEZIONE SPONDALE IN MASSI - opere realizzate con economie:

MATERIALI IMPIEGATI:

- MASSI DEL PESO DI CIRCA 2200 kg/cad E VOLUME MINIMO DI CIRCA 0,80 m<sup>3</sup>
- MATERIALE INERTE TERROSO;
- TALEE DI SALICE (PREVISTO DA DEF/ES)

MODALITA' DI ESECUZIONE:

- PREPARAZIONE DEL SITO DI INTERVENTO, MODIFICA MORFOLOGICA, PULIZIA E MESSA IN SICUREZZA;
- SCAVO PER REALIZZAZIONE PIEDE DI SPONDA;
- POSA DEI MASSI DEL PESO DI CIRCA 2200 kg/cad E VOLUME MINIMO DI CIRCA 0,80m<sup>3</sup> AL PIEDE DELLA SPONDA;
- POSA DEI MASSI DEL PESO DI CIRCA 2200 kg/cad E VOLUME MINIMO DI CIRCA 0,80m<sup>3</sup> CON INCLINAZIONE DEL PARAMENTO 3:2 FINO A RAGGIUNGIMENTO DELLA QUOTA DI CIRCA 1,5 m DAL FONDO;
- RIEMPIMENTO DEI VUOTI CON MATERIALE INERTE TERROSO;
- INNESTO TALEE DI SALICE NEGLI INTERSTIZI DEL PARAMENTO IN MASSI (PREVISTO DA ESECUTIVO - NON REALIZZATO);

LEGENDA:

- OPERE IN VARIANTE
- OPERE REALIZZATE CON ECONOMIE (con modifiche rispetto all'esecutivo, coperte da economie di spesa disponibili)
- OPERE DEL PROGETTO ESECUTIVO (realizzate)
- OPERE DEL PROGETTO ESECUTIVO (non realizzate)

Regione Lombardia



SISTEMAZIONE DELLE BEVERE AFFLUENTI DEL FIUME LAMBRO IN VARI COMUNI DELLA PROVINCIA DI LECCO, COMO E MONZA E BRIANZA

Variente al Progetto Esecutivo



PROGETTAZIONE E CONSULTANZE		PROGETTISTI / GRUPPO DI LAVORO	
ABBA SOLUTIONS		Ing. Maria Teresa Olmo Ing. Chiara Angela Perego Arch. Carla Galbati	
ABBASOLUTIONS Srl Via Carcano 81 - 20833 Giussano (MB) web: www.abba-solutions.it mail: info@abba-solutions.it figa: info@abba-solutions.it		REVISORATO	
Ing. Chiara Angela Perego		Ing. Maria Teresa Olmo	
COMMITTEE		APPROVATO	
Parco Regionale della Valle del Lambro Via Vittorio Veneto 19 20844 Triuggio (MB)		Ing. Maria Teresa Olmo	
DESCRIZIONE		PLANIMETRIA DI STATO DI PROGETTO	
BEVERA DI BRIANZA		SCALA	
Escala		1:500	
REVISIONE		COMMESSA	
01		22.29.RF	
DATA		LABORATO	
Giugno 2024		T.03.01	
PERIZIA DI VARIANTE 01			