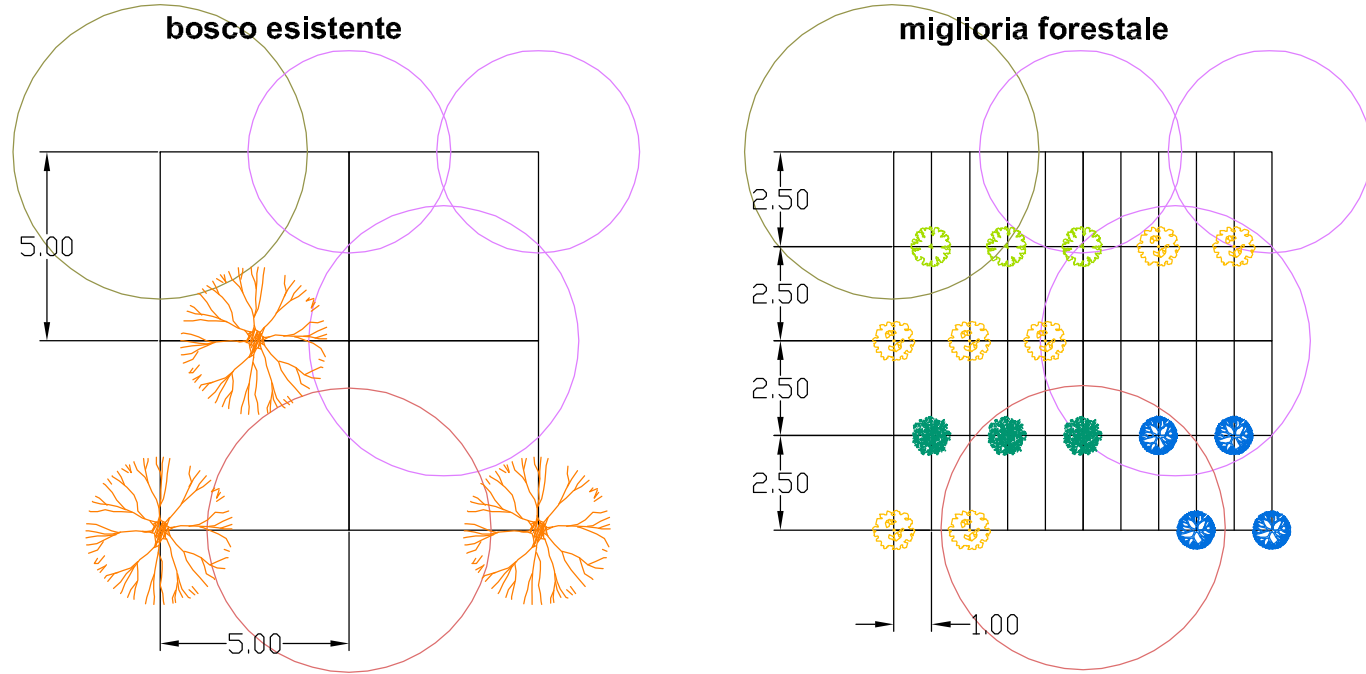


Corylus avellana, Cornus sanguinea, Crataegus oxyacantha, Euonimus europaeus, Malus sylvestris, Rosa canina

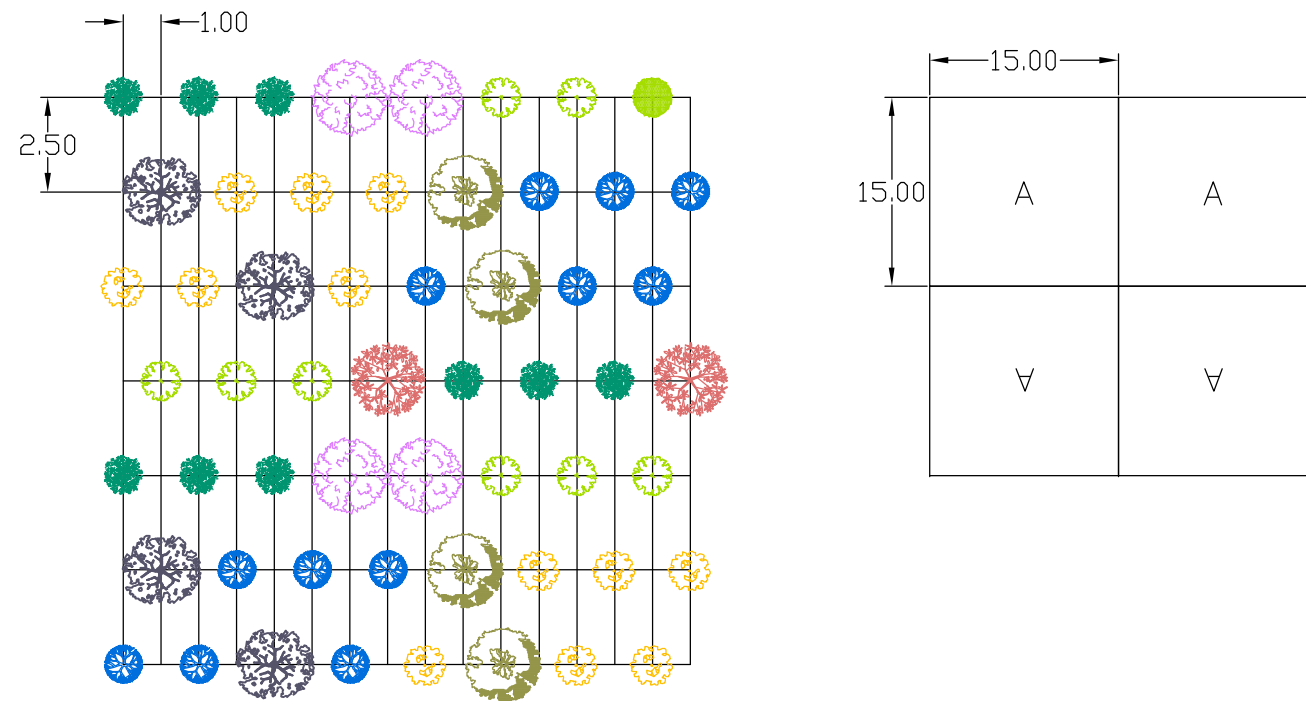
MIGLIORIA SU BOSCO EX 2080 - OV.1



alberi da abbattere

Corylus avellana, Cornus sanguinea, Crataegus oxyacantha, Euonimus europaeus, Malus sylvestris, Rosa canina

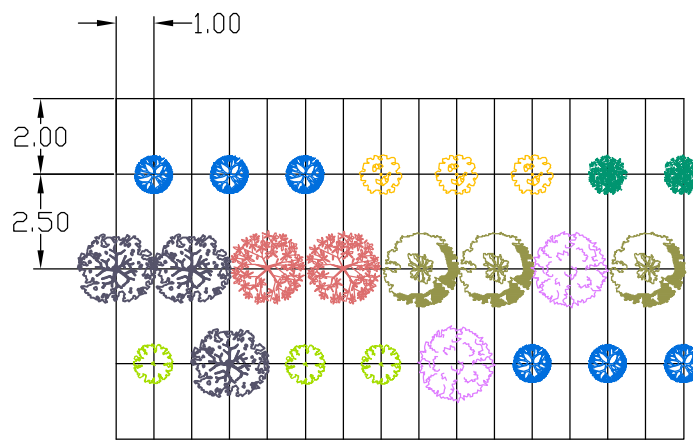
MIGLIORIA SU BOSCO ESISTENTE - OV.2



Acer campestre, Carpinus betulus, Prunus avium, Quercus robur

Corylus avellana, Cornus sanguinea, Crataegus oxyacantha, Euonimus europaeus, Malus sylvestris, Rosa canina

IMPIANTO NUOVO BOSCO - OV.3



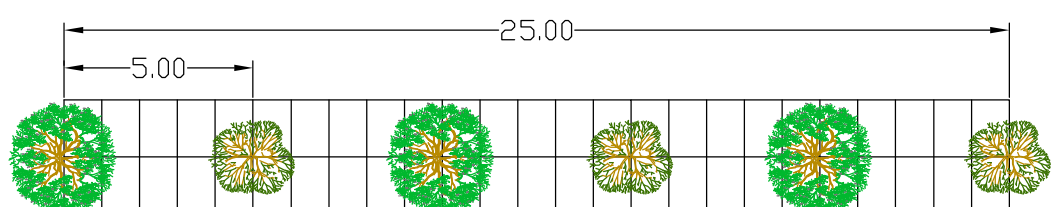
Acer campestre, Carpinus betulus, Prunus avium, Quercus robur

Salix alba, Populus alba, Populus nigra

Carpinus betulus, Prunus avium, Quercus robur, Tilia cordata

Corylus avellana, Cornus sanguinea, Crataegus oxyacantha, Euonimus europaeus, Malus sylvestris, Rosa canina

IMPIANTO FASCIA BOSCATA - OV.4



Salix alba, Populus alba, Populus nigra

Carpinus betulus, Prunus avium, Quercus robur, Tilia cordata

IMPIANTO FILARE - OV.5



Comuni di Inverigo (CO), Nibionno (LC) e Veduggio con Colzano (MB)



AREA DI LAMINAZIONE DI INVERIGO

INTERVENTI IDRAULICI E DI RIQUALIFICAZIONE FLUVIALE NEI TERRITORI DI INVERIGO, NIBIONNO E VEDUGGIO CON COLZANO

ASSOCIAZIONE TEMPORANEA D'IMPRESE

Mandante:
ADRIACOS S.r.l.
P.IVA. : 01997520307
Via Giovanni Agnelli, 2
Latisana (UD)



Mandatari:

NAGOSTINIS S.r.l.
P.IVA. : 01894310307
Piazza Venezia, 21
Villa Santina (UD)

B.B. SERVICE S.r.l.
P.IVA. : 02442870305
Via Selet, 5
Tolmezzo (UD)

PROFESSIONISTI INCARICATI

R.T.P.
CAPOGRUPPO:



dott. ing. Mario Causero
dott. ing. Paolo Spadetto
Via Luigi Moretti, 15 - Udine

ASPETTI GEOLOGICI:
dott. geol. Roberto Ponta

ASPETTI AMBIENTALI:
dott. for. Massimo Cainero
dott. nat. Matteo De Luca

ASPETTI PAESAGGISTICI:
dott. arch. Loris Forte

Data:
dicembre 2016
Agg:
Scale:
File: valle lambro

PROGETTO ESECUTIVO PARTICOLARI COSTRUTTIVI OPERE A VERDE

tav.
11.1