

DOCUMENTAZIONE FOTOGRAFICA

Area boscata zona bacino nord



Manufatto scolmatore



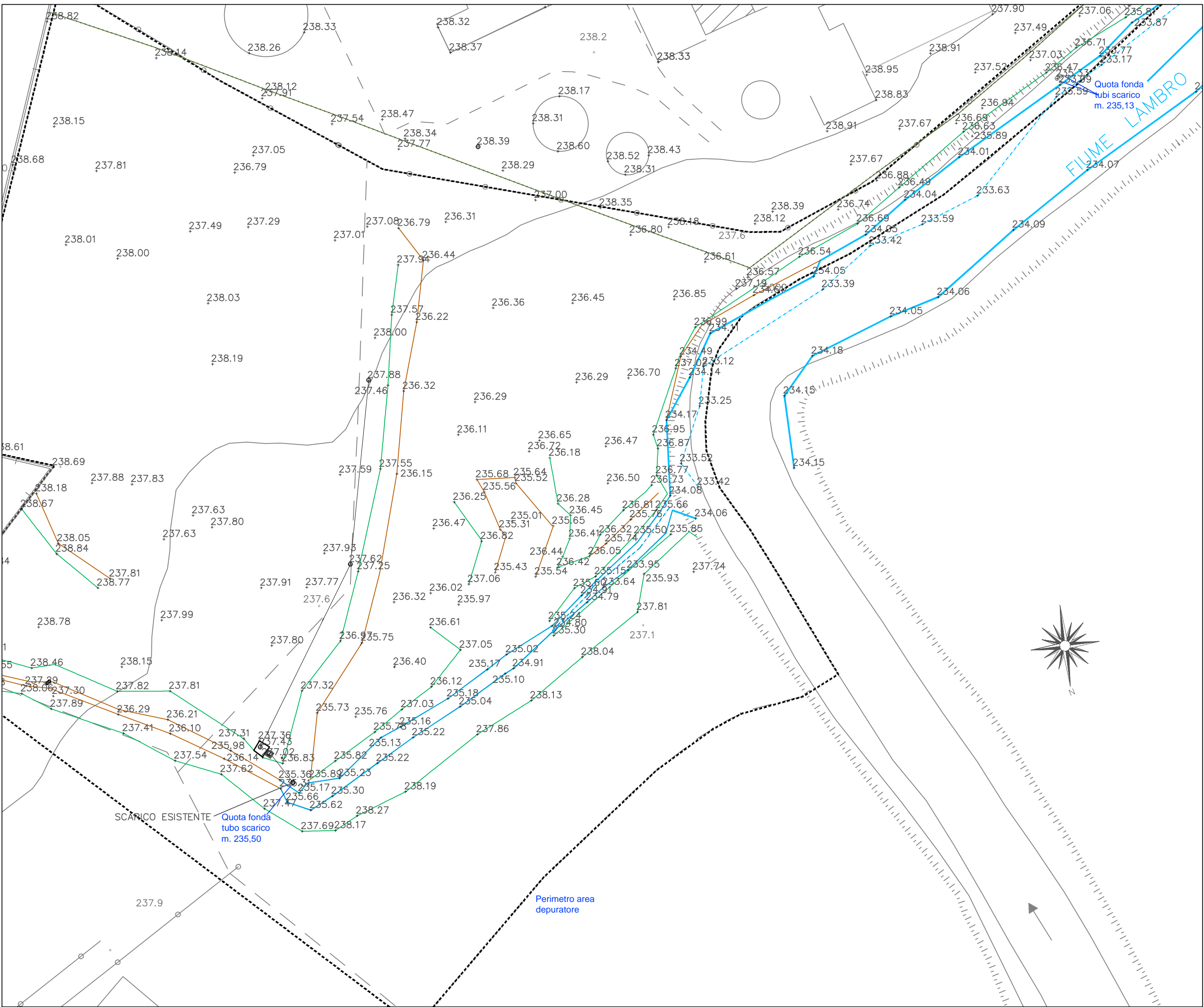
Area bacino sud



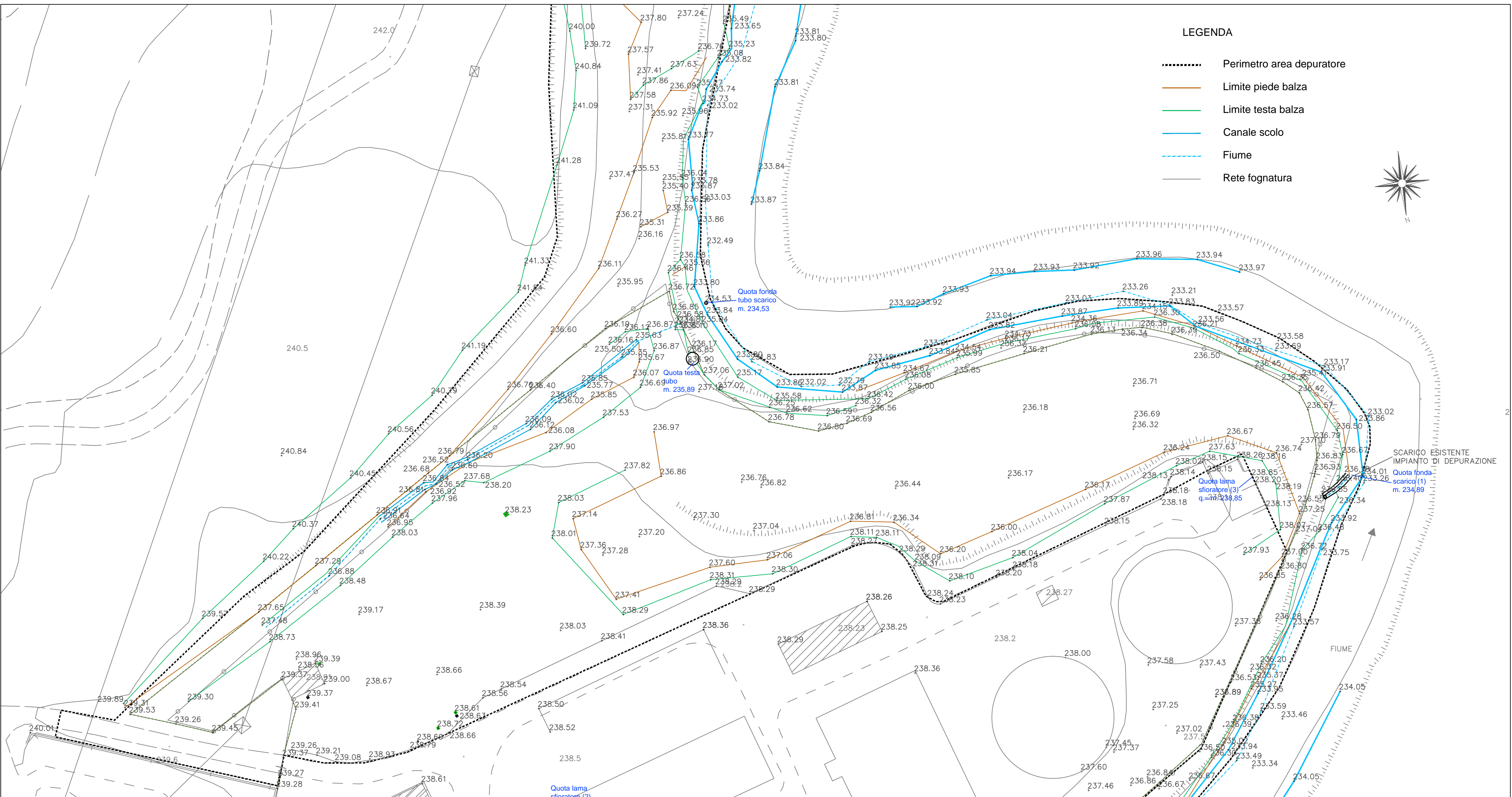
Sponda sinistra fiume Lambro in erosione



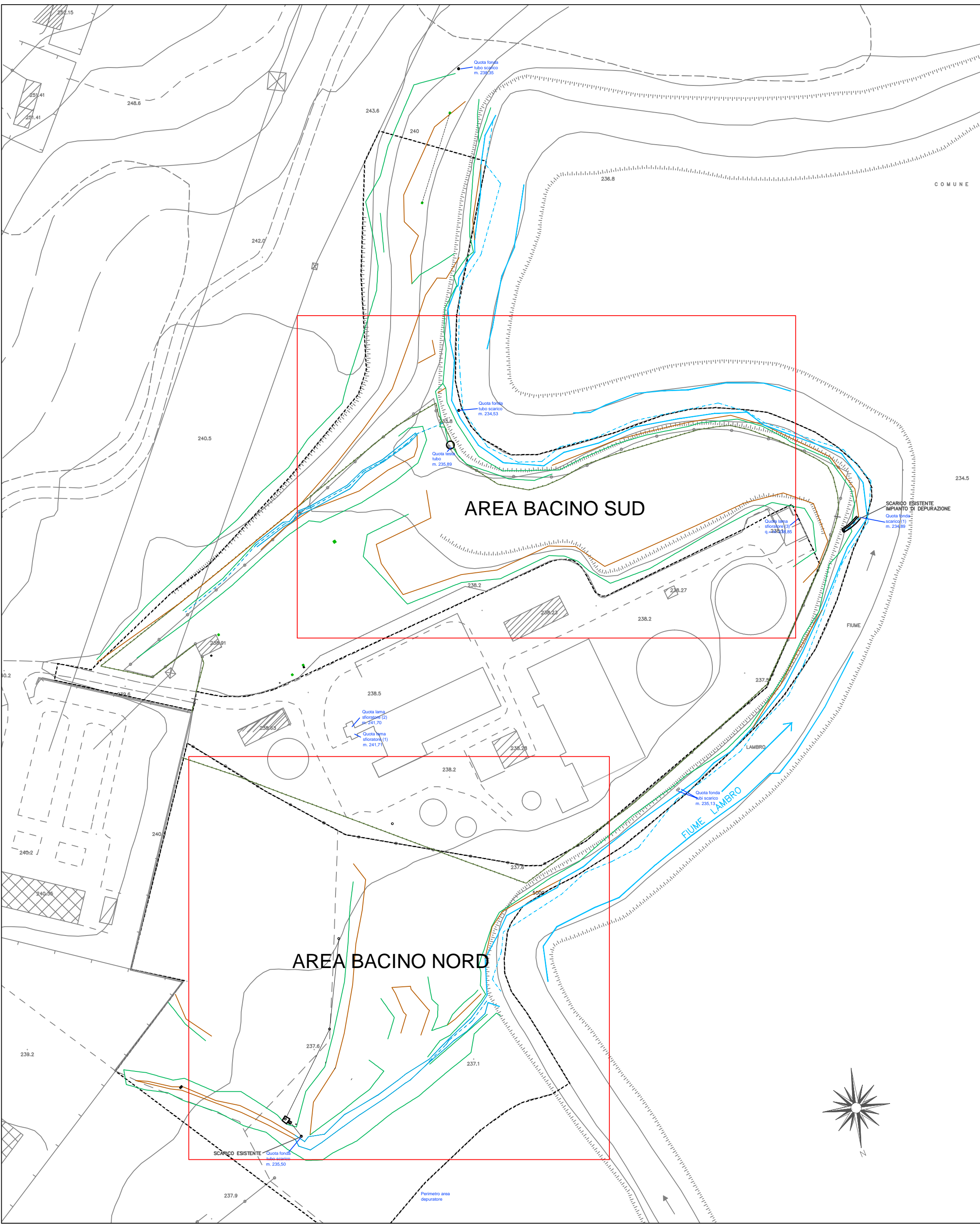
PLANIMETRIA DI DETTAGLIO - AREA BACINO NORD
(scala 1:500)



PLANIMETRIA DI DETTAGLIO - AREA BACINO SUD
(scala 1:500)

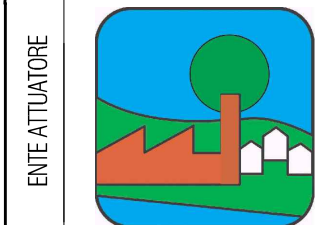


PLANIMETRIA GENERALE (scala 1:1.000)



LEGENDA

- Perimetro area depuratore
- Limite piede balza
- Limite testa balza
- Canale scolo
- Fiume
- Rete fognatura



PARCO REGIONALE DELLA VALLE DEL LAMBRO
Via Veneto, 19 - 20844 Truggio (MI) - Tel. 0362970961-997137 - Fax 0362997045
L.R. 16-09-83 N. 82
web: www.parcovalldelambro.it - web: www.progettolambro.it



PROGETTO LIFE+2011
LIFE11 ENV/IT/004



BANDO
FONDAZIONE
CARIPLO
2011

PROGETTAZIONE GENERALE ASPETTI IDRAULICI
ETATEC
STUDIO PIOLETTI

Prof. Ing. ALESSANDRO PIOLETTI
Dott. Ing. GIOVANNI BATTISTA PEDUZZI
Dott. Ing. CRISTINA GIUSEPPINA PASSONI

PROGETTAZIONE GENERALE:

Dott. Ing. MASSIMO SARTORELLI

PROGETTAZIONE GENERALE:

Dott. Ing. ROBERTO BENDOTTI

ASPETTI GEOLOGICI E GEOTECNICI:

Dott. Geol. PAOLO DAL NEGRO

ASPETTI GEOLOGICI:

Dott. Geol. BARBARA BOCCA

ASPETTI FORESTALI E VEGETAZIONALI:

Dott. For. SILVIA CLERICI

ASPETTI COMPONENTE BIODIVERSITÀ:

Dott. ANDREA ROMANO

REDAZIONE

E. Tressoldi

VERIFICA

C. G. Passoni

APPROVAZIONE

A. Pioletti

AFFINAMENTO DEPURATIVO A VALLE DEL DEPURATORE
IN COMUNE DI NIBIONNO

PROGETTO DEFINITIVO

NOVEMBRE 2014

PLANIMETRIA STATO DI FATTO,
RILIEVO E DOCUMENTAZIONE FOTOGRAFICA

Revisioni	1			
	2			
Numero elaborato	PD	COMMESSA P065-14	DOCUMENTO DI	NUMERO T.02.00