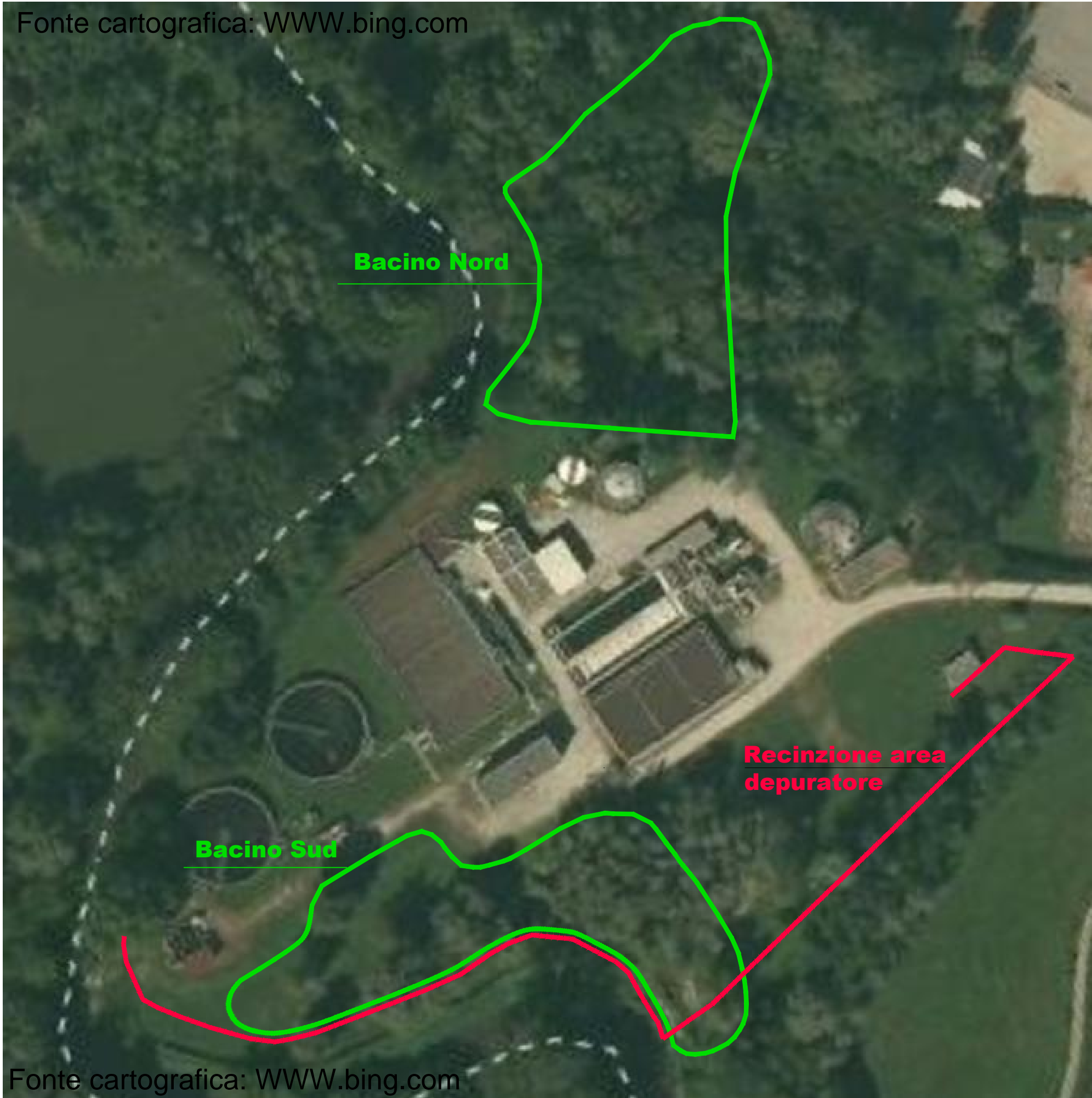


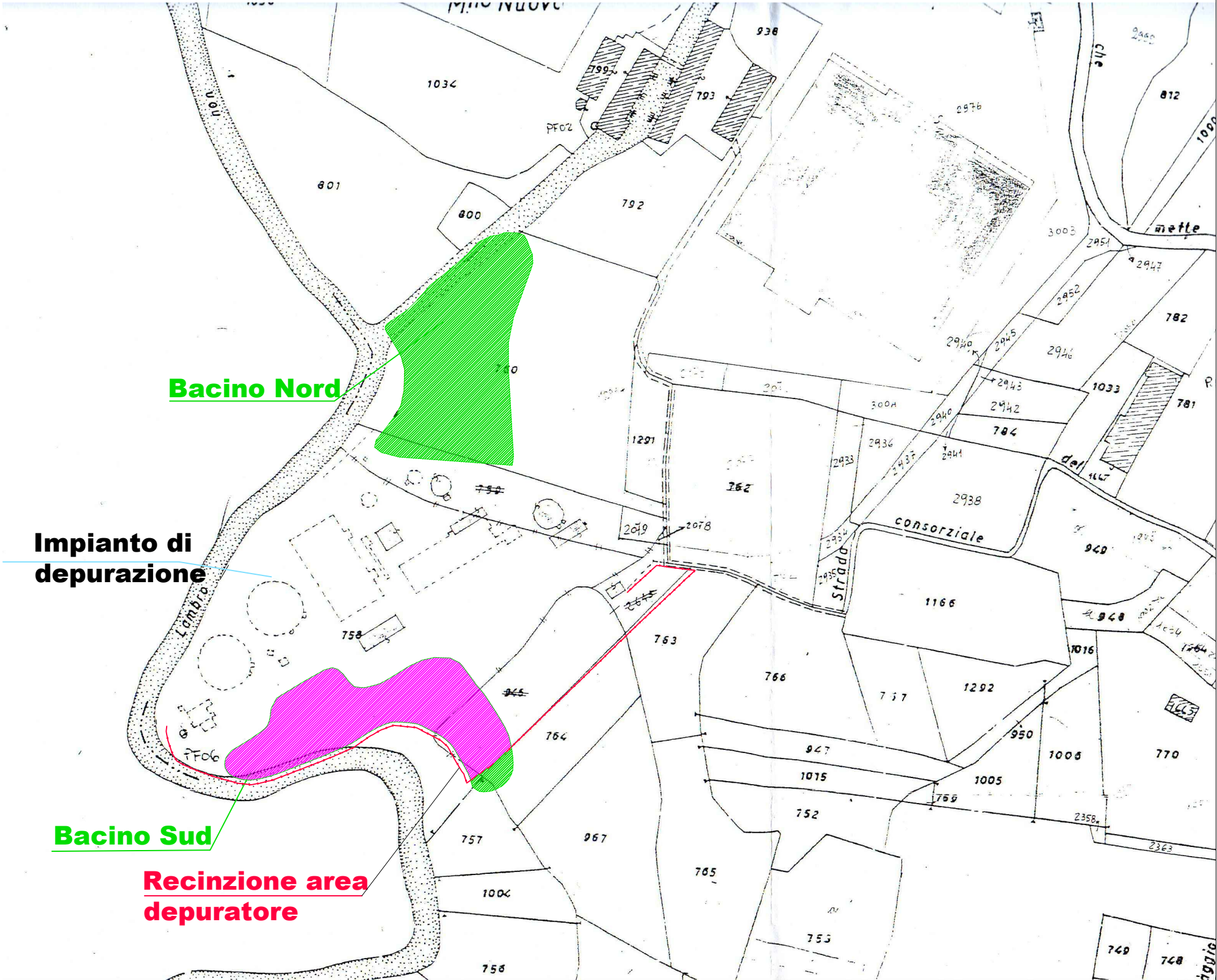
IMMAGINE SATELLITARE
SCALA 1:1.000

Fonte cartografica: WWW.bing.com



Fonte cartografica: WWW.bing.com

STRALCIO CATASTALE
SCALA 1:2.000



- BOSCO (comma 1-2, art. 42 della l.r. 31/2008)
- GIARDINO/PARCO (comma 4, art. 42 della l.r. 31/2008)

ENTE ATTUATORE



PARCO REGIONALE DELLA VALLE DEL LAMBRO
Via Veneto, 19 - 20844 Triuggio (MB) - Tel. 0362970961-997137 - Fax 0362997045
L.R. 16-09-83 N. 82
web: www.parcovalldelambro.it - web: www.progettolambro.it



FINANZIAMENTO



PROGETTO LIFE+ 2011
LIFE11 ENV/IT/004



fondazione cariplo
BANDO FONDAZIONE CARIPLO 2011

| | | | |
|---|--|---|--|
| PROFESSIONISTI INCARICATI E GRUPPO DI LAVORO | PROGETTAZIONE GENERALE, ASPETTI IDRAULICI:   Prof. Ing. ALESSANDRO PAOLETTI Dott. Ing. GIOVANNI BATTISTA PEDUZZI Dott. Ing. CRISTINA GIUSEPPINA PASSONI | | |
| | PROGETTAZIONE GENERALE: Dott. Ing. MASSIMO SARTORELLI | PROGETTAZIONE GENERALE: Dott. Ing. ROBERTO BENDOTTI | ASPETTI GEOLOGICI E GEOTECNICI: Dott. Geol. PAOLO DAL NEGRO |
| | ASPETTI GEOLOGICI: Dott. Geol. BARBARA BOCCA | ASPETTI FORESTALI E VEGETAZIONALI: Dott. For. SILVIA CLERICI | ASPETTI COMPONENTE BIOTICA: Dott. ANDREA ROMANO |
| | REDAZIONE S. Clerici | VERIFICA C. G. Passoni | APPROVAZIONE A. Paoletti |

OPERA

AFFINAMENTO DEPURATIVO A VALLE DEL DEPURATORE
IN COMUNE DI NIBIONNO

FASE PROGETT.

DESCR. ELABOR.

PROGETTO ESECUTIVO
FEBBRAIO 2015
TAVOLA DI DETTAGLIO DELLE AREE
SOGGETTE A TRASFORMAZIONE DEL BOSCO

| | | | |
|------------------|-----------------|--------------------|-------------------|
| Revisioni | 1 | | |
| | 2 | | |
| Numero elaborato | TIPOLOGIA PE | COMMESSA 365-04 | DOCUMENTO DI |
| | | | NUMERO B.04.02 |