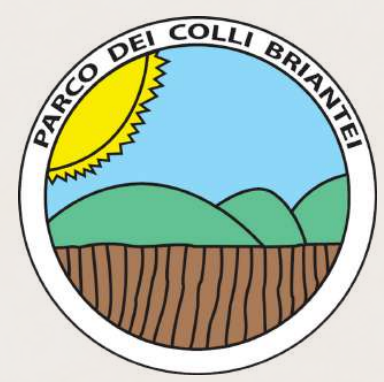


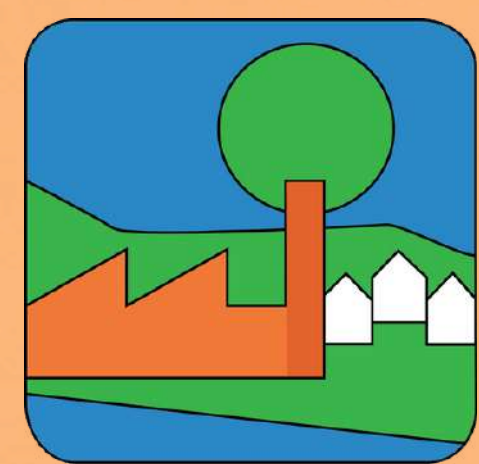
# PARCO REGIONALE DELLA VALLE DEL LAMBRO

## PROGETTI DIDATTICI A.S. 2025/2026

### AREA TEMATICA - MONDO RURALE

N.	PROGETTO	DESTINATARI	DESCRIZIONE	CONTRIBUTO RICHIESTO
80	<b>MANI IN PASTA</b> Tre interventi in classe con laboratori	• <b>Primaria</b>	Osservare le spighe, far germinare i semi, comprendere come vengono trasformati e sperimentare in prima persona come con pochi semplici ingredienti si possano realizzare buonissimi prodotti	<b>Sì</b>
81	<b>DAL GRANO ALLA PASTA</b> Tre interventi in classe con laboratori	• <b>Secondaria I grado</b>	I cereali, la loro storia legata all'evoluzione dell'umanità, l'alimentazione sostenibile	<b>Sì</b>
82	<b>SOLO SALE, LATTE E CAGLIO</b> Tre interventi in classe con laboratori	• <b>Infanzia</b> • <b>Primaria</b> • <b>Secondaria I grado</b>	Percorso di avvicinamento al mondo del formaggio: conoscenza delle sue origini storiche e delle nostre tradizioni casearie, con laboratorio di caseificazione per sperimentare direttamente la trasformazione del latte in formaggio	<b>Sì</b>
83	<b>CONTADINI IN ERBA, UN ORTO DA GUSTARE</b> Tre interventi in classe con laboratori e attività pratiche	• <b>Infanzia</b> • <b>Primaria I ciclo</b>	Laboratorio di orticoltura e giardinaggio per conoscere e sperimentare la complessa varietà del mondo naturale, i cicli stagionali di diverse specie, le relazioni tra viventi e non viventi, tra vegetali e animali, per sviluppare un comportamento di cura responsabile e rispettoso verso l'ambiente, cominciando da quello più vicino	<b>Sì</b>
84	<b>ORTO BIOLOGICO E GIARDINO NATURALE: un'aula a cielo aperto nel giardino della scuola</b> Tre interventi in classe con laboratori e attività pratiche	• <b>Primaria II ciclo</b> • <b>Secondaria I grado</b>	Progettazione e realizzazione di un orto biologico-didattico, gestito dai ragazzi, con elementi del giardino naturale, per esaminare suolo, relazioni e cicli naturali, sperimentare processi di coltivazione sostenibile e scoprire la biodiversità agricola	<b>Sì</b>
85	<b>SEMIAMO BIODIVERSITÀ</b> Tre interventi in classe con laboratori	• <b>Infanzia</b> • <b>Primaria</b> • <b>Secondaria I grado</b>	Un percorso di costruzione di kit di sementi: attività di scambio e diffusione di semi del nostro territorio, per favorire la propagazione di piante utili a ecosistemi e impollinatori	<b>Sì</b>
86	<b>LABORATORIO NATURA: PIANTE SPONTANEE, RISORSE PREZIOSE</b> Intervento in classe e uscita di mezza giornata	• <b>Primaria II ciclo</b> • <b>Secondaria I grado</b>	Un progetto di etnobotanica per riscoprire gli usi che, fin dall'antichità, l'uomo fa delle piante. Censimento delle specie vegetali incontrate durante l'uscita e utilizzate dall'uomo a fini alimentari e/o per la realizzazione di preparati curativi, oggetti, profumi, tessuti, materiali	<b>Sì</b>
87	<b>QUATTRO PASSI IN FATTORIA, SCOPRI LE FATTORIE DEL PARCO</b> Uscita di mezza giornata o giornata intera	• <b>Infanzia</b> • <b>Primaria</b>	Attività legate alla fattoria con laboratori a tema (animali, erbe aromatiche, frutta, semi, api, orti, intreccio in vimini, latte, giochi antichi, sapone naturale etc)	<b>Sì</b>
88	<b>SOTTO I NOSTRI PIEDI: alla scoperta di un mondo nascosto nel Parco dei Colli Briantei</b> Tre incontri teorico-laboratoriali con uscita inclusa	• <b>Primaria</b> • <b>Secondaria I grado</b>	Percorso alla scoperta del suolo e del suo mondo nascosto in bella vista: raccolte di campioni e semplici esperimenti per analizzare le caratteristiche del suolo e studiare le forme di vita che vi si celano; realizzazione di un orto ad alta sostenibilità	<b>Sì</b> <i>N.B. Gratuità per scuole del PLIS Colli Briantei</i>
89	<b>IL PAESAGGIO RACCONTA: come la città si è trasformata nel tempo nel Parco dei Colli Briantei</b> Uscita di tre ore con attività pratiche	• <b>Primaria II ciclo</b> • <b>Secondaria I grado</b>	Viaggio nelle zone attorno alla scuola alla ricerca di tracce e indizi del passato, come investigatori, in un percorso storico e naturalistico che ci farà capire come era un tempo e cosa è cambiato. Utilizzeremo le nostre osservazioni, ma anche ricordi (nostri o dei nonni), foto e report: sapremo tracciare su carta tutte le trasformazioni? Attraverso l'uso di mappe sovrapponibili, racconteremo come si è trasformato il paesaggio urbano	<b>Sì</b> <i>N.B. Gratuità per scuole del PLIS Colli Briantei</i>
90	<b>MULINO DI PEREGALLO DI BRIOSCO TRA NATURA E STORIA CONTADINA</b> A scelta tra percorsi di mezza giornata e/o giornata intera	• <b>Primaria</b> • <b>Secondaria I grado</b>	Attività volte ad avvicinare bimbi e ragazzi al mondo della cultura contadina e del lavoro manuale, scoprendo un mulino costruito più di seicento anni fa e l'ambiente circostante	<b>Sì</b>
91	<b>PLIS DELLA VALLETTA: LABORATORIO "DALLA MUCCA AL FORMAGGIO"</b> Uscita di mezza giornata o giornata intera	• <b>Infanzia</b> • <b>Primaria</b> • <b>Secondaria I grado</b>	Visita a una stalla nel Parco della Valletta, in cui si allevano vacche: come sono fatte? Cosa mangiano? Quali sono le loro abitudini? E le attrezzature agricole utilizzate? Cosa producono? I bambini potranno sperimentare l'arte casearia preparando un gustoso formaggio	<b>Sì</b> <i>N.B. Gratuità per scuole del PLIS Agricolo Valletta</i>












# PARCO REGIONALE DELLA VALLE DEL LAMBRO

## PROGETTI DIDATTICI A.S. 2025/2026

### AREA TEMATICA - MONDO RURALE

N.	PROGETTO	DESTINATARI	DESCRIZIONE	CONTRIBUTO RICHIESTO
 92	<b>PLIS DELLA VALLETTA: BELLI E BUONI</b> Uscita di mezza giornata	<ul style="list-style-type: none"><li>• <b>Primaria</b></li><li>• <b>Secondaria I grado</b></li></ul>	Passeggiata per osservare, ammirare e riconoscere alcuni fiori ed erbe che crescono spontaneamente nel Parco, abbinando anche l'eventuale uso in cucina	<b>Si</b> <i>N.B. Gratuità per scuole del PLIS Agricolo Valletta</i>
 93	<b>PLIS DELLA VALLETTA: LABORATORIO "DAL CHICCO ALLA POLENTA"</b> Uscita giornata intera	<ul style="list-style-type: none"><li>• <b>Infanzia</b></li><li>• <b>Primaria</b></li><li>• <b>Secondaria I grado</b></li></ul>	Un percorso per avvicinare bambini e ragazzi al mondo agricolo, con una passeggiata agronomica per campi e cascine e un laboratorio di cucina	<b>Si</b> <i>N.B. Gratuità per scuole del PLIS Agricolo Valletta</i>
 94	<b>PLIS DELLA VALLETTA: LA FARMACIA DEL BOSCO</b> Uscita di mezza giornata	<ul style="list-style-type: none"><li>• <b>Primaria</b></li><li>• <b>Secondaria I grado</b></li></ul>	Percorso per riscoprire le proprietà naturali delle piante che fanno bene agli occhi e alla salute	<b>Si</b> <i>N.B. Gratuità per scuole del PLIS Agricolo Valletta</i>
 95	<b>PLIS DELLA VALLETTA: LABORATORIO "LA VITA SEGRETA DELLE API"</b> Uscita di mezza giornata o giornata intera	<ul style="list-style-type: none"><li>• <b>Infanzia</b></li><li>• <b>Primaria</b></li><li>• <b>Secondaria I grado</b></li></ul>	Un'avventura nel mondo segreto delle api e dei meravigliosi prodotti dell'alveare, imparando a non temerle ma a conoscerle attraverso l'osservazione diretta e attività/giochi di gruppo	<b>Si</b> <i>N.B. Gratuità per scuole del PLIS Agricolo Valletta</i>
 96	<b>PLIS DELLA VALLETTA: LABORATORIO "DAL FRUMENTO AL PANE"</b> Uscita giornata intera	<ul style="list-style-type: none"><li>• <b>Infanzia</b></li><li>• <b>Primaria</b></li><li>• <b>Secondaria I grado</b></li></ul>	Un percorso per avvicinare bambini e ragazzi al mondo agricolo, con una passeggiata agronomica per campi e cascine e un laboratorio di panificazione	<b>Si</b> <i>N.B. Gratuità per scuole del PLIS Agricolo Valletta</i>
 97	<b>PLIS DELLA VALLETTA: LABORATORIO "BIO? LOGICO!"</b> Uscita di mezza giornata o giornata intera	<ul style="list-style-type: none"><li>• <b>Primaria</b></li><li>• <b>Secondaria I grado</b></li></ul>	Visita in un'azienda biologica del Parco per conoscere le tecniche dell'agricoltura biologica: insetti utili, controllo delle erbacce, trattamenti naturali ecc...	<b>Si</b> <i>N.B. Gratuità per scuole del PLIS Agricolo Valletta</i>
 98	<b>PLIS DELLA VALLETTA: LABORATORIO "L'ORTOL-ANNO"</b> Uscita di mezza giornata o giornata intera	<ul style="list-style-type: none"><li>• <b>Infanzia</b></li><li>• <b>Primaria</b></li><li>• <b>Secondaria I grado</b></li></ul>	Percorso per conoscere il lavoro di un agricoltore del Parco e imparare i trucchi per fare a casa un piccolo orto	<b>Si</b> <i>N.B. Gratuità per scuole del PLIS Agricolo Valletta</i>

